



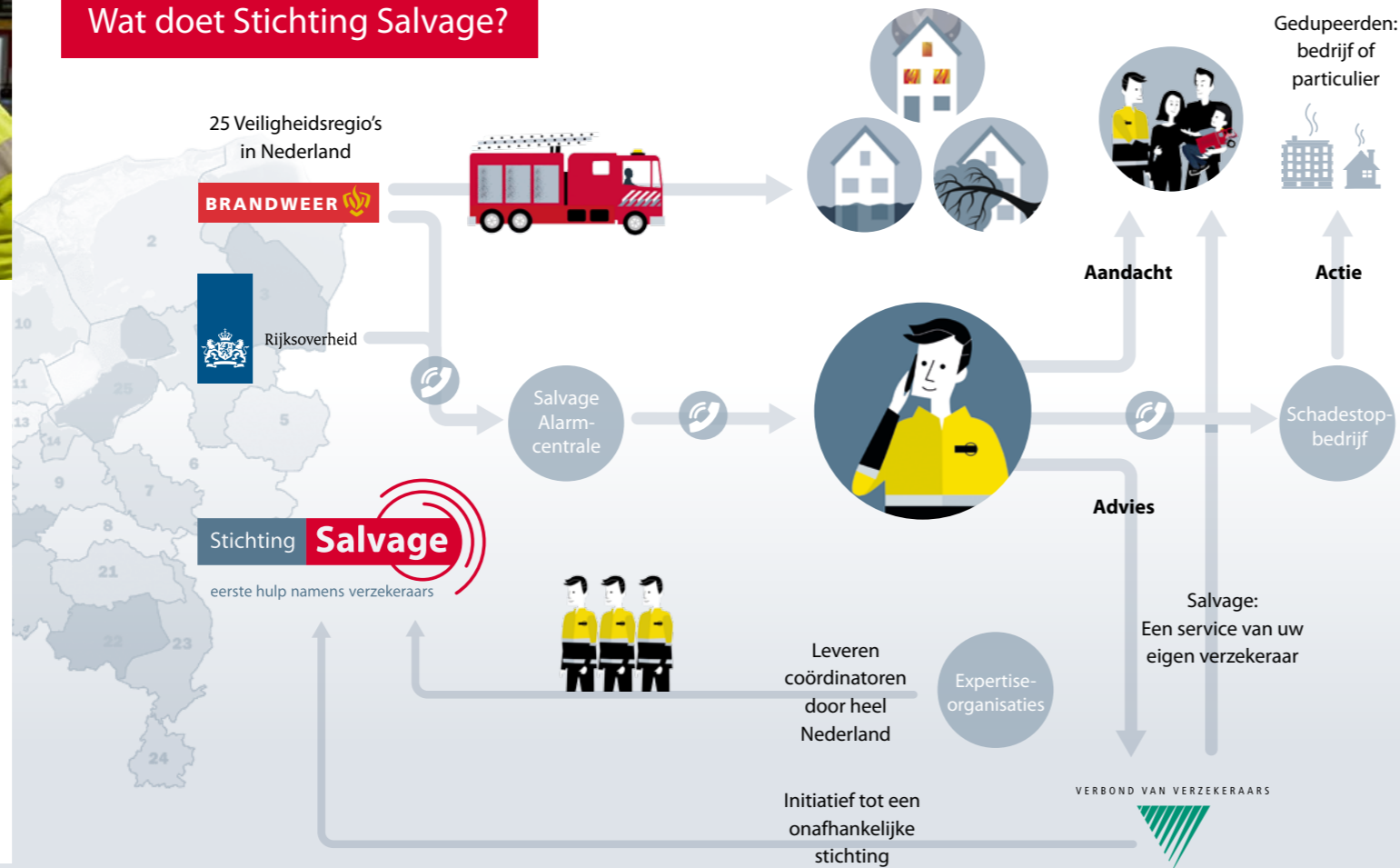
## Voor iedereen

Stichting Salvage is er naast particulieren ook voor ondernemers of instellingen die schade hebben geleden door bijvoorbeeld brand of water, ongeacht of iemand verzekerd is. Het is onze zorg hen bij te staan, de bedrijfsschade zoveel mogelijk te beperken en de bedrijfscontinuïteit zo mogelijk te waarborgen. Daarvoor treffen we de eerste maatregelen en adviseren we de ondernemer op gebied van:

- informatie aan en inzet van eigen personeel;
- informatie aan klanten en leveranciers;
- compartimentering van het bedrijf om bedrijfsprocessen te kunnen voortzetten;
- mogelijke gevolgschade en de daarvoor te nemen vervolgmaatregelen.

De Salvagecoördinatoren hebben veel ervaring met bedrijfsmatige schades en kunnen bouwkundige en bedrijfskundige vraagstukken goed begeleiden. Om dit goed te kunnen doen is een directe inschakeling van belang.

## Wat doet Stichting Salvage?



## Meer weten?

Meer weten of afspraken maken over een snellere inschakeling?

**Bel met 055 - 526 19 30**

Stichting Salvage heeft haar waarde bewezen en doet dat nog iedere dag. Een goede aanpak begint bij een snelle inschakeling. Met enkele Veiligheidsregio's zijn daarover afspraken gemaakt. Wij willen ook graag met u in gesprek. Over het verbeteren van de inschakeling of over onze toegevoegde waarde voor u en voor geduceerden. U kunt ons bellen maar ook mailen op [info@stichtingsalvage.nl](mailto:info@stichtingsalvage.nl).

Heeft u nog andere vragen?

Kijk op [stichtingsalvage.nl](http://stichtingsalvage.nl)



Salvage in actie!



## Samen bereiken we meer

en een snelle inschakeling is daarbij cruciaal.

Stichting **Salvage**

eerste hulp namens verzekeraars

2017-10

## Schakel ons snel in

De Salvagecoördinator heeft een aanrijtijd van een uur. Bij het eerste nader bericht aan de meldkamer kunt u ons al laten waarschuwen. Het is niet nodig dat de brand onder controle is.

### Snelheid is cruciaal

Snelheid is cruciaal om betrokkenen bij schade goed te helpen.

Het zorgt ervoor dat we:

- Gedupeerden kunnen spreken voor ze naar elders gaan, zodat de schadeafhandeling niet stagneert.
- Door snelle maatregelen de schade beter kunnen beperken. De bedrijven die we inschakelen hebben ook een uur aanrijtijd.
- Samen kunnen optrekken met Bevolkingszorg, als de dienst is ingeschakeld.
- Gezamenlijk beslissingen kunnen nemen over het regelen van hekwerk, kraan, asbestinventarisatie en andere maatregelen.
- Vragen kunnen beantwoorden en informatie kunnen geven over de vervolgstappen. Onze Salvagecoördinatoren hebben veel bouwkundige ervaring en maken veel branden mee.

### Kortom, snelle inschakeling zorgt voor



Informatie-  
overdracht



Bespreekbaarheid  
van te nemen  
maatregelen



Vindbaarheid  
van gedupeerden

## Wanneer schakelt u ons in?

### Bij brand altijd!

Schakel ons in bij elke brand waar aandacht, actie of advies gewenst is. Hoe klein de brand ook is, het treft steeds vaker oudere of verwarde mensen die baat hebben bij onze hulp. Bij grote branden trekken we samen op met Bevolkingszorg. Zij vangen de gedupeerden op; wij zorgen voor schadebeperkende maatregelen, adviezen en eventueel vervangend onderdak. Als er veel gedupeerden zijn, wordt onze mobiele unit Salvage ter plaatse gebracht, zodat we voor gedupeerden, ook na vertrek van brandweer en Bevolkingszorg, herkenbaar ter plaatse zijn voor vragen over de schadeafhandeling. In crisissituaties is ons werkterrein breder. Wij opereren dan namens alle verzekeraars en kunnen veel know how inbrengen tijdens het CoPI-overleg.

### Ook bij deze schades

In veel schadegevallen in gebouwen kunnen we iets voor de gedupeerde betekenen. Ons mandaat is uitgebreid. We geven hulp bij:

- brand, bliksemingslag, explosie
- waterschade
- stormschade
- bij andere schades, nadat er overleg met de verzekeraars is geweest. Bij die schades vragen wij u om de verzekeringsgegevens van gedupeerde.

### Schakel ons dus altijd in bij:



Brandschade  
bliksem, explosie



Waterschade



Stormschade



## Dit is wat we doen



### Aandacht

We vangen gedupeerden op en zorgen voor rust en steun bij zo'n ingrijpende en chaotische gebeurtenis. We helpen hen zoveel mogelijk met alles wat geregeld moet worden en luisteren naar hun ervaringen.



### Actie

We creëren een stabiele situatie door maatregelen te nemen die verdere schade voorkomt. Afhankelijk van de schade schakelen we een schade-stopbedrijf in, bijvoorbeeld voor het wegpompen van bluswater, het dichttimmeren van ramen en deuren of het verdrijven van stank. Ook regelen we, indien nodig, vervangend onderdak.



### Advies

We melden onze inzet bij de verzekeraar zodat het vervolgtraject daarop kan aansluiten. Ook adviseren we gedupeerden over de stappen die zij zelf moeten nemen, zoals het melden van de schade bij de eigen verzekeraar, de verhuurder, het energiebedrijf, enzovoort.

## De waardering is groot

Gemiddeld  
rapportcijfer  
**8.8**

*De coördinator nam rustig de tijd ondanks dat het zondag was en zette meteen de nodige acties uit.*

*Letterlijk uit de brand geholpen. Zeer te spreken over de adequate wijze van aanpak en handelen. Complimenten.*

*Wat was dit een fantastische ervaring. Nog nooit van Salvage gehoord, maar dit is echt heel waardevol. Stelde mijn moeder, bij wie de brand had plaatsgevonden doorlopend gerust. Dikke pluim!*

*Heel nuttig. In een zeer onveilige situatie bood Salvage een veilige basis. Het voelde 'in goede handen'.*

Stichting **Salvage**

eerste hulp namens verzekeraars

### Stichting Salvage

Prins Willem Alexanderlaan 701  
7311 ST Apeldoorn  
www.stichtingsalvage.nl